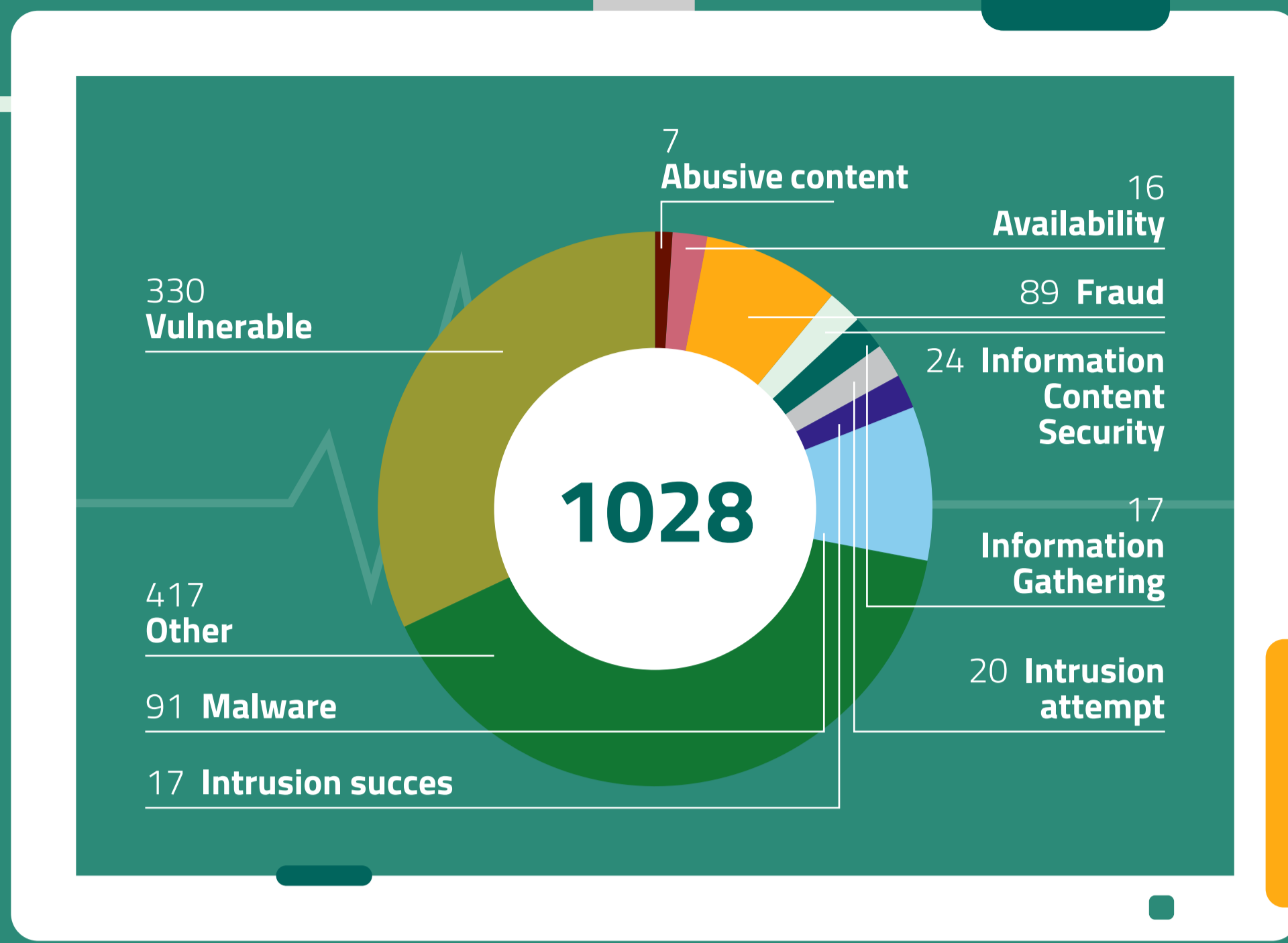




## 2021 in cijfers

### Incidenten en operationele adviezen

In 2021 is **1028** keer een incident gemeld of heeft Z-CERT een gericht operationeel advies gegeven aan een zorginstelling.



### Deelnemers

**193**  
in totaal



- UMC (7)
- Ziekenhuizen (68)
- Categoriaal (18)
- Revalidatiecentra (16)
- GGZ (64)
- Gehandicaptenzorg (5)
- Ouderenzorg (3)
- Jeugdzorg (3)
- Ambulancezorg (1)
- Diagnostische laboratoria (4)
- GGD (1)
- Overig (3)

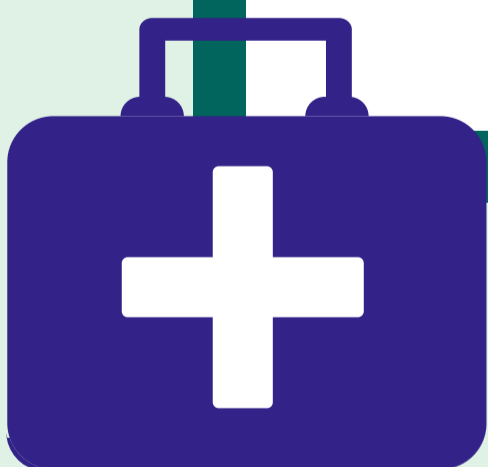
### Financiën

**Opbrengsten (€ 3.200.000):**

Deelnemersbijdrage	€ 1.300.000
Subsidiebijdragen 2021	€ 1.900.000

**Kosten (€ 3.040.000):**

Lonen (in- en extern)	€ 2.400.000
Overige personeelskosten	€ 55.000
Marketing en communicatie	€ 25.000
ICT	€ 375.000
Huisvestingskosten	€ 85.000
Overige kosten	€ 100.000



### Team

**1 januari 2021**  
14 medewerkers  
10 externen

**1 januari 2022**  
20 medewerkers  
7 externen

